



**Mink Cross-Cleaning-System – per un'efficace pulizia trasversale delle superfici**

Mink Cross-Cleaning-System – para una limpeza transversal eficaz de superficies

Mink Cross-Cleaning – system do efektywnego czyszczenia poprzecznego powierzchni

**Think Mink!®**



**Mink**  
**Bürsten®**

Die Ideenmarke für  
innovative Faserlösungen

# Mink Cross-Cleaning-System

Mink Cross-Cleaning-System

System Mink Cross Cleaning



# Sistema modulare e facilmente adattabile per una perfetta pulizia trasversale

## Sistema modular adaptable para una limpieza transversal perfecta

### Adaptowalny system modułowy zapewniający doskonałe czyszczenie poprzeczne

Per rimuovere in modo efficace le particelle dalle superfici dei prodotti è stato sviluppato un sistema di pulizia molto efficiente: il Mink Cross-Cleaning-System. Le cinghie piatte setolate sono disposte linearmente. puliscono le superfici del prodotto perpendicolarmente alla direzione di traslazione e possono essere sostituite rapidamente. Il sistema modulare può essere adattato individualmente in base alla applicazione. L'unità di pulizia è costituita da un binario estruso rigido su cui è possibile montare le cinghie piatte setolate in diverse versioni, l'azionamento elettrico, l'unità di pulizia per la spazzola e una cappa aspirante. L'installazione e la rimozione, anche in impianti già esistenti, è possibile senza alcun problema grazie all'altezza contenuta. Le superfici dei prodotti possono essere pulite su uno o entrambi i lati in larghezze standard che vanno da 1.750 a 3.000 mm (Lunghezze speciali sono comunque disponibili su richiesta). Per garantire le prestazioni di pulizia durante l'intero processo di lavoro, la spazzola a nastro viene pulita continuamente nell'area di deflessione.

Se desarrolló un sistema de limpieza eficaz en forma del Mink Cross-Cleaning System para eliminar de manera segura las partículas sueltas de la superficie. Las fibras de la correa plana dispuestas linealmente limpian de forma fiable la superficie del producto en la dirección de transporte y se puede sustituir rápidamente. El sistema modular se puede adaptar individualmente a la aplicación respectiva. La unidad de limpieza consta de un rail de soporte sin torsión en el que se puede montar el cepillo de correa plana en diferentes versiones, el accionamiento eléctrico, la unidad de limpieza para el cepillo y una campana extractora. La instalación y extracción, incluso en sistemas existentes, es posible sin ningún problema gracias a la altura compacta. La superficie del producto se puede limpiar en un o en ambos lados en anchos estándares de 1.750 a 3.000 mm. (Son posibles longitudes especiales bajo pedido especial) Para garantizar el rendimiento de limpieza durante todo el proceso de trabajo, el cepillo de la correa se limpia continuamente en el área de desviación.

System Mink Cross-Cleaning opracowano aby w bezpieczny sposób usunąć luźne cząstki z powierzchni produktu. Ułożony liniowo pas szczotkowy niezawodnie czyści powierzchnię produktu poprzecznie do kierunku transportu. Pas można bardzo łatwo wymienić. Modułowość systemu umożliwia jego indywidualne dopasowanie do danego zastosowania. Jednostka czyszcząca składa się z odpornego na skrzywienie profilu nośnego, na którym zamontowany jest pas szczotkowy, napędu elektrycznego, okrągłej szczotki czyszczącej i króćca przyłączeniowego dla instalacji systemu odpylania. Montaż i demontaż, nawet w istniejących systemach, jest możliwy bez żadnych problemów dzięki niewielkiej wysokości systemu. Powierzchnię produktu można czyścić jednostronnie lub dwustronnie w standardowych szerokościach od 1750 do 3000 mm (długości specjalne są dostępne na życzenie). Aby zagwarantować najlepszą wydajność czyszczenia, pas szczotkowy podczas pracy jest przez cały czas oczyszczany w obszarze odchylenia.

## Vantaggi:

### Sus ventajas:

### Korzyści :

- Efficace pulizia trasversale anche dalle più piccole particelle proteggendo nel contempo le superfici del prodotto
- Disponiamo di un ampio range di setole per diametri e materiale in modo da individuare quella adatta alle Vostre specifiche esigenze
- Facile da integrare nelle linee di produzione esistenti
- Pulizia continua della superficie setolata per mezzo di una spazzola a raschietto posta nell'area di deflessione
- L'altezza complessiva è contenuta, il design compatto
- Velocità delle cinghie sino a 50 m/min
- Alta flessibilità delle setole
- Pulizia delle superfici del prodotto su uno o entrambi i lati
- Effetto pulente molto buono anche con poca pressione
- Sostituzione semplice e veloce delle cinghie
- Limpieza transversal efectiva incluso de las partículas sueltas más pequeñas mientras se protegen las superficies del productos
- Diferentes materiales de fibras disponibles
- Fácil de integrar en líneas productivas existentes
- Limpieza constante del cepillo de correa en la zona de desviación mediante cepillo de raspado
- Reducida altura total, construcción compacta
- Velocidad máx. hasta 50 m/min
- Alta flexibilidad de las fibras
- Las superficies se pueden limpiar por un o por ambos lados
- Muy buen efecto de limpieza incluso con baja presión de contacto
- Cambio rápido y sustitución del cepillo de correa
- Efektywne czyszczenie poprzeczne nawet najmniejszych luźnych cząstek przy jednoczesnej ochronie powierzchni
- Różne materiały włókien dostosowane do Państwa aplikacji
- Łatwa integracja z istniejącymi liniami produkcyjnymi
- Ciągłe oczyszczanie pasa szczotkowego za pomocą okrągłej szczotki czyszczącej
- Niska wysokość całkowita, kompaktowa konstrukcja
- Prędkość pasa do 50 m/min
- Wysoka elastyczność włókien
- Powierzchnia produktu może być czyszczona z jednej lub obu stron
- Bardzo dobry efekt czyszczenia nawet przy niskim docisku
- Szybka wymiana pasa

### Pulizia trasversale delicata Limpieza transversal suave Delikatne czyszczenie poprzeczne



# Componenti del Mink Cross-Cleaning-System

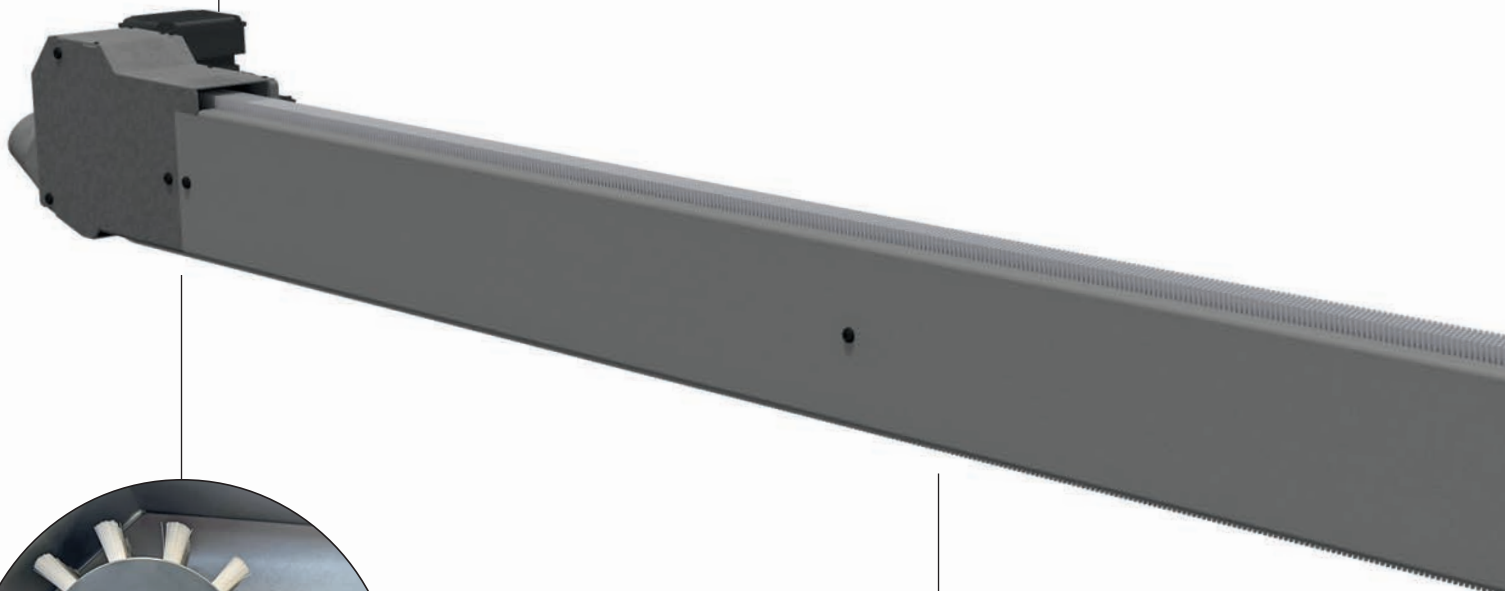
Estructura técnica del Mink Cross-Cleaning-System

Konstrukcja systemu Mink Cross-Cleaning



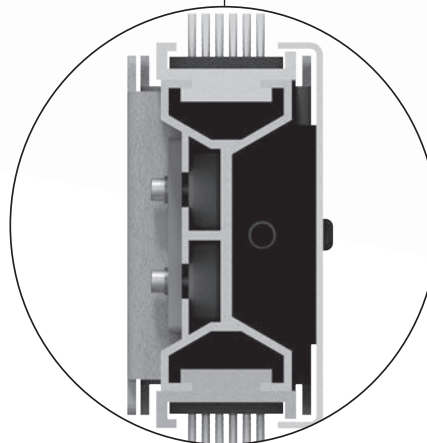
**Motoriduttore da 0,37 kW e  
50 m/min di velocità delle cinghie**

Motorreductor con 0,37 kW y  
velocidad de banda de 50 /min  
Silnik przekładniowy o mocy 0,37 kW dla  
prędkości pasa 50 m/min



**Spazzola di pulizia della cinghia**

Cepillo de raspado  
Szczotka czyszcząca



**Il profilo di supporto è resistent  
e alla torsione ed è dotato di  
dadi scanalati per un fissaggio  
flessibile**

Soporte rígido a la torsión que  
incluye tuercas ranuradas para la  
fijación flexible  
Odporny na skręcanie profil nośny z  
nakrętkami rowkowymi do elastycznego  
mocowania

**Quick-Change-System**

**per la sostituzione manuale della cinghia**

Sistema Quick-Change

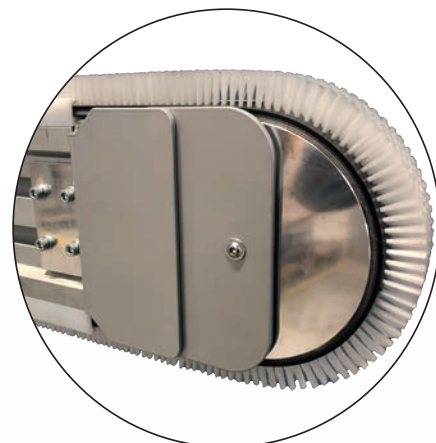
para un cambio manual de la correa de cepillo

Ręczny system szybkiej wymiany pasa

**Tenditore della cinghia per una tensione uniforme**

Tensor de la correa para una tensión uniforme

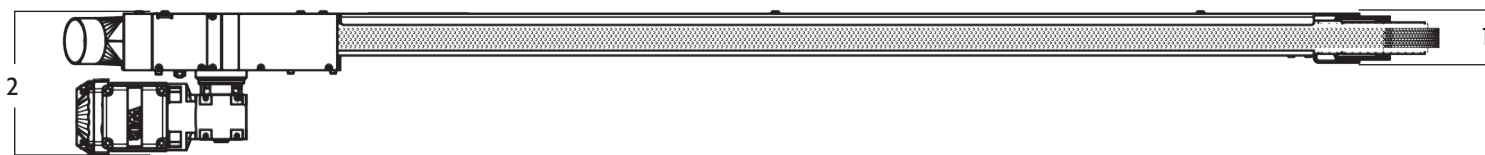
Napinacz paska dla równomiernego naciągu



# Caratteristiche tecniche del sistema di pulizia trasversale Mink

## Notas técnicas para el Mink Cross-Cleaning-System

## Informacje techniczne o systemie Mink Cross-Cleaning



1 Larghezza del sistema = 86

2 Larghezza complessiva = 252

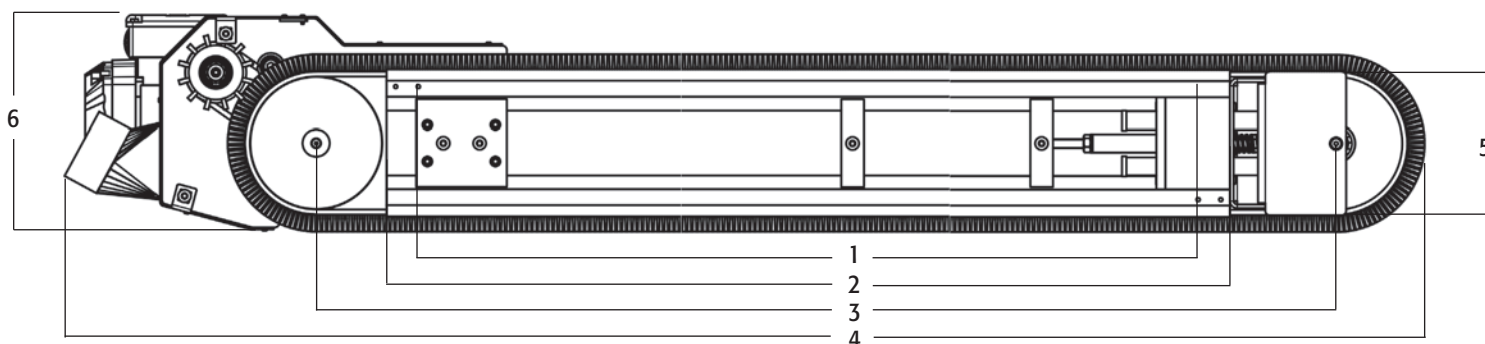
1 Ancho del sistema = 86

2 Ancho total = 252

1 Szerokość systemu = 86

2 Szerokość całkowita = 252

tutte le dimensioni in mm | todas las medidas en mm | wszystkie dane w mm



1 Larghezza di lavoro

2 Lunghezza del profilo di supporto = larghezza di lavoro + 100

3 Interasse degli alberi = larghezza di lavoro + 300

4 Lunghezza complessiva = larghezza di lavoro + 675

5 Altezza delle cinghie senza setolatura = 157

6 Altezza totale di installazione = 240

1 Ancho de trabajo

2 Soporte = Ancho de trabajo + 100

3 Distancia entre ejes = Ancho de trabajo + 300

4 Longitud total = Ancho de trabajo + 675

5 Altura correa sin fibras = 157

6 Altura total = 240

1 Szerokość robocza

2 Profil nośny = szerokość robocza + 100

3 Rozstaw osi = szerokość robocza + 300

4 Długość całkowita = szerokość robocza + 675

5 Wysokość pasa bez nabicia włóknami = 157

6 Wysokość całkowita = 240

tutte le dimensioni in mm | todas las medidas en mm | wszystkie dane w mm



**CCS Mink Cross-Cleaning-System** Mink Cross-Cleaning-System System Mink Cross Cleaning

<b>Materiale cinghia</b> Material de la correa Materiał pasa	<b>Ropanyl (TPU)</b> Correa de Ropanyl (TPU) Ropanyl (TPU)		
<b>Larghezza di lavoro</b> Ancho de trabajo Szerokość robocza	<b>1.750 mm</b> 1,750 mm 1.750 mm	<b>2.500 mm</b> 2,500 mm 2.500 mm	<b>3.000 mm</b> 3,000 mm 3.000 mm
<b>Altezza setole</b> Salida de fibras Wysokość włókien	<b>max. 20 mm</b> max. 20 mm max. 20 mm		
<b>Materiale setole (standard)</b> Materiales de fibras (estándar) Materiał włókien (standardowe)	<b>PA 6.6 nero 0,30 mm</b> PA 6.6 negro 0,30 mm PA 6.6 czarny 0,30 mm	<b>PA 6.6 trasparente 0,15 mm</b> PA 6.6 transparente 0,15 mm PA 6.6 przezroczysty 0,15 mm	<b>Crine di cavallo</b> Crin de caballo Włosie końskie
<b>Larghezza cinghia</b> Ancho de correa Szerokość pasa	<b>50 mm</b> 50 mm 50 mm		
<b>Temperatura max di contatto in base al materiale delle setole</b> Temperatura de contacto según material de fibras Temperatura kontaktu w zależności od materiału włókna	<b>fino a 120 °C</b> hasta 120 °C do 120 °C		
<b>Velocità di flusso</b> Velocidad de flujo Zapotrzebowanie na powietrze	<b>mind. 28 m/s</b> min. 28 m/s min. 28 m/s		
<b>Capacità di aspirazione</b> Potencia de extracción Wydajność systemu odpylania	<b>9 m<sup>3</sup>/min</b> 9 m <sup>3</sup> /min 9 m <sup>3</sup> /min		
<b>Ø Bocchetta di aspirazione</b> Ø tubo de aspiración Ø króciec przyłączeniowy	<b>80 mm</b> 80 mm 80 mm		
<b>Velocità di rotazione</b> Revoluciones (r.p.m.) Ilość obrotów	<b>2.810/102 r.p.m (frecuencia nominal 50 Hz)</b> 2.810/102 r.p.m (nominal frequency 50 Hz) 2.810/102 obr./min (częstotliwość nominalna 50 Hz)		
<b>Tensione del motore</b> Tensión de motor Napięcie silnika	<b>230/400 V Dreieck/Stern</b> 230/400 V triángulo / estrella 230/400V gwiazda / trójkąt		
<b>Corrente nominale</b> Corriente nominal Prąd znamionowy	<b>1,51/0,86 A</b> 1.51/0.86 A 1,51/0,86 A		
<b>Motoriduttore</b> Motorreductor Silnik przekładniowy	<b>0,37 kW</b> 0,37 kW 0,37 kW		



## **Centrale Central Siedziba główna**

### **August Mink GmbH & Co. KG**

Fabrikation  
technischer Bürsten  
Wilhelm-Zwick-Straße 13  
D-73035 Göppingen  
fon +49 (0)71 61 40 31-0  
fax +49 (0)71 61 40 31-500  
info@mink-buersten.de

## **Filiali di consulenza Sucursal de asesamiento Filie techniczno-handlowe**

### **Benelux**

Mink-Bürsten B.V.  
Hanzeweg 6  
NL-8061 RC Hasselt  
fon +31 (0)38 3 86 61 77  
fax +31 (0)38 3 86 61 78  
info@mink-buersten.nl

### **Frankreich**

Mink-France S.A.R.L.  
PARKILE Bât. 5  
164 avenue Joseph Kessel  
F-78960 Voisins-le-Bretonneux  
fon +33 (0)1 34 84 75 64  
fax +33 (0)1 34 84 01 81  
info@mink-france.fr

### **Italien**

Mink-Italia s.r.l.  
Società con Socio unico  
Via Speranza 5  
I-40068 S. Lazzaro  
di Savena (BO)  
fon +39 051 45 26 00  
fax +39 051 62 78 325  
info@mink-italia.it

### **Skandinavien**

Mink-Bürsten ApS  
Glasvænget 2  
DK-5492 Vissenbjerg  
fon +45 70 26 20 77  
fax +45 70 26 20 78  
info@mink-buersten.dk

### **UK & Irland**

Mink-Brushes (UK) Ltd.  
Cash's Business Centre  
Cash's Lane  
GB-CV1 4PB Coventry  
fon +44 (0)24 76 63 25 88  
fax +44 (0)24 76 63 25 90  
sales@mink-brushes.co.uk

## **Commerciali Asesoramiento in situ Przedstawiciele techniczno-handlowi**

### **Österreich**

August Mink GmbH & Co. KG  
Fabrikation  
technischer Bürsten  
Wilhelm-Zwick-Straße 13  
D-73035 Göppingen  
fon +49 (0)71 61 40 31-0  
fax +49 (0)71 61 40 31-500  
info@mink-buersten.de

### **Polen**

August Mink GmbH & Co. KG  
Fabrikation  
technischer Bürsten  
Wilhelm-Zwick-Straße 13  
D-73035 Göppingen  
fon +49 (0)71 61 40 31-0  
fax +49 (0)71 61 40 31-500  
info@mink-buersten.de

### **Schweiz**

August Mink GmbH & Co. KG  
Fabrikation  
technischer Bürsten  
Wilhelm-Zwick-Straße 13  
D-73035 Göppingen  
fon +49 (0)71 61 40 31-0  
fax +49 (0)71 61 40 31-500  
info@mink-buersten.de

### **Spanien & Portugal**

August Mink GmbH & Co. KG  
Fabrikation  
technischer Bürsten  
Wilhelm-Zwick-Straße 13  
D-73035 Göppingen  
fon +49 (0)71 61 40 31-0  
fax +49 (0)71 61 40 31-500  
info@mink-buersten.de

